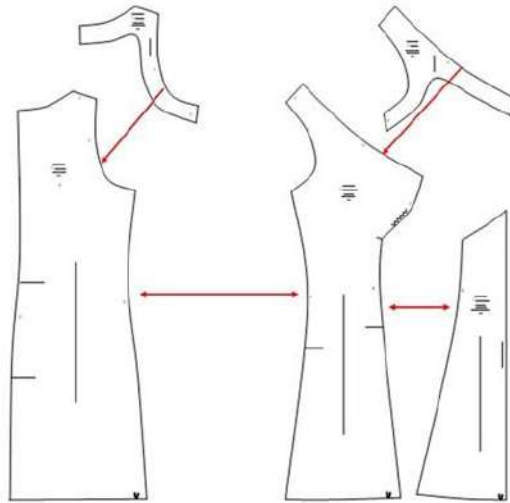


CORTE

- 1.- Pieza delantera centro. 1 Corte con tela doblada
 - 2.- Pieza delantera lateral. 2 Cortes
 - 3.- Pieza trasera. 2 Cortes
 - 4.- Vista delantera. 2 Cortes
 - 5.- Vista trasera. 2 Cortes
- Entretela. Piezas 4 y 5

INSTRUCCIONES

Genero: De Algodón — 1 Cierre de 35 cms — Entretela — Las piezas del patrón incluyen 1 cm de costura — Si ud. prepara una confección estándar para ser comercializada, corte las piezas como lo indica el patrón. Si por el contrario va a hacer una confección personalizada, tiene que ajustar los cortes a las medidas del cuerpo de la clienta. Es importante recordar que no todos los cuerpos son iguales. Las tallas son solo una aproximación, guíese por las Tablas de Medidas de Punto Patrones



CONFECCION

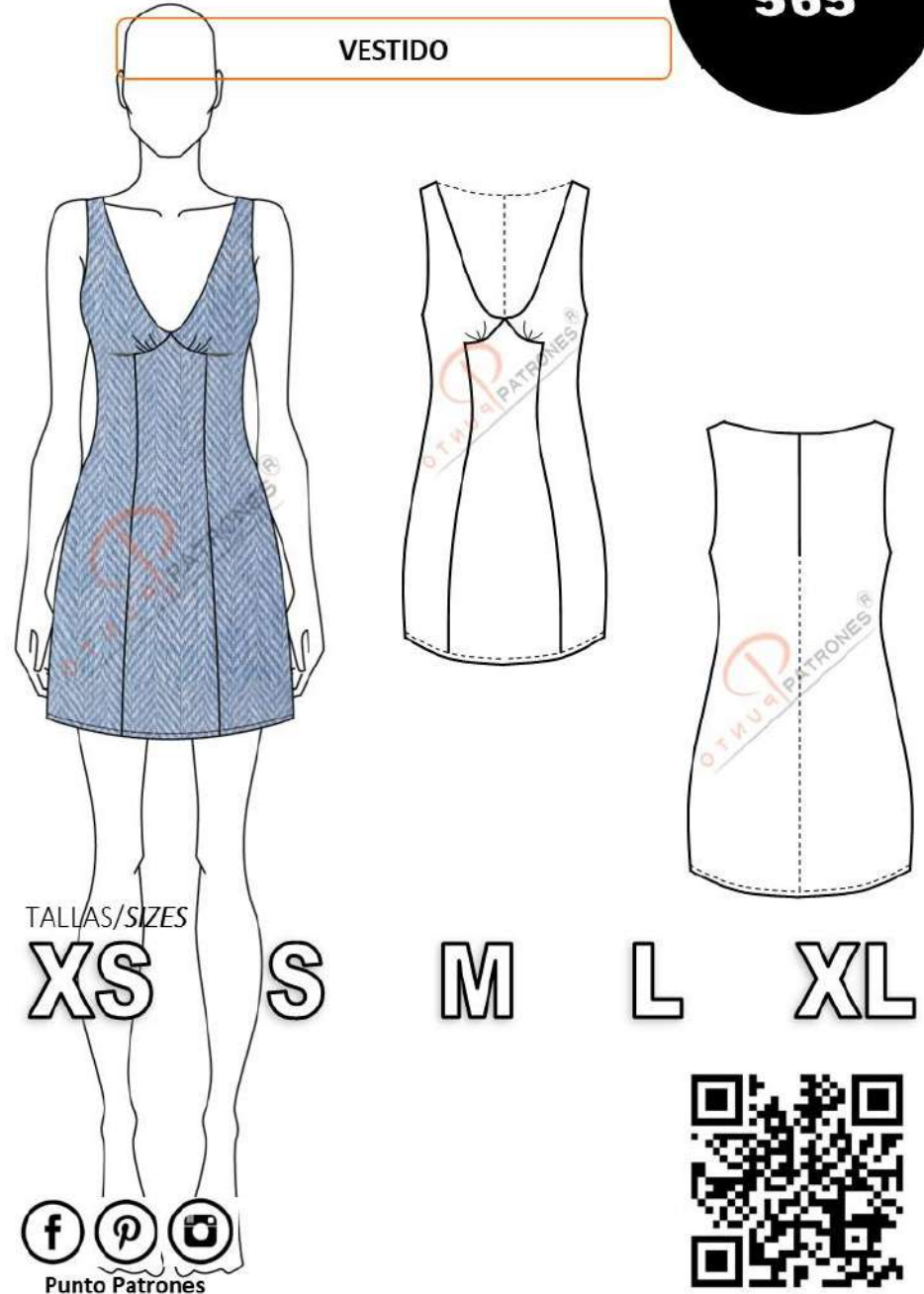
- A.- Recogido de la pieza de el busto
 - B.- Coser las piezas delanteras
 - C.- Coser los hombros
 - D.- Colocar el cierre y cerrar el centro trasero
 - E.- Coser los costados
 - F.- Preparar las vistas
 - G.- Colocar las vistas
- Use hilos de Alta calidad y resistencia, evite cortes en las máquinas y rasgados en las telas, prefiera la marca Gutermann, disponibles en la Tienda Punto Patrones

TELA Y CONSUMO

Para la T-M (1,45 mts) aprox.
Se considero cortes en tela de 1,50 mts de ancho. Si el ancho es otro, consulte el consumo con su proveedor

**CODIGO
565**

VESTIDO



- Adquiere Patrones Digitales. Descarga e imprime en casa.
- Matrices para Maquinas Bordadoras. Encuentra PES, JEFF, XXX
- Patrones Impresos, adquiere tus compras online con despachos a todo Chile.
- Encuentra puntos de ventas mas cercanos. Servicios, Articulos y mas en un solo lugar.

www.puntopatrones.com



Punto Patrones



- PATRONES INCLUYEN 1 CENTIMETRO DE COSTURA PARA CORTAR Y ARMAR
- CONFIGURE SU IMPRESORA AL MISMO FORMATO DE HOJA QUE ELIGIO
- PATTERNS INCLUDE 1 CENTIMETER OF SEWING TO CUT AND ASSEMBLE
- CONFIGURE YOUR PRINTER TO THE SAME PAPER FORMAT YOU CHOOSE



 **JUNTAR HOJAS**
PUT PAPER TOGETHER



 **NO MONTAR**
DO NOT MOUNT PAPER

ARMADO DE LAS HOJAS POR TALLAS

PAPER ASSEMBLY

